



FIRE

GEPARD

VETEMENTS DE FEU



COMPOSITION

COUCHE EXTERIEURE

GLADIATOR — SOFIGUARD PERFORMANCE

98% Méta-aramide — 2% Antistatique - 240 g/m²

Couleurs : bleu foncé— sable— rouge

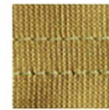
Tissage : Diamond ripstop avec technologie VFL®

Avantages

- ◇ Très longue durée de vie
- ◇ Très résistant au lavage
- ◇ Coloration du fil dans le fibre
- ◇ Paramètres mécaniques et thermiques très élevés
- ◇ Résistance à l'abrasion : plus de 200 000 cycles à 12kPa



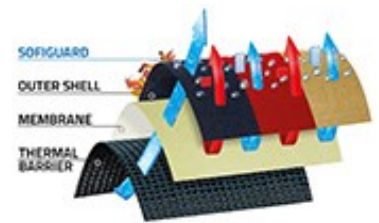
blue



wet sand



red



Sofiguard Performance



Traitement spécial du tissu extérieur

Offre une protection contre les produits chimiques liquides et l'eau avec un minimum de **25 lavages** avant qu'une réimprégnation ne soit nécessaire.

FIREBLOCKER N 2L – MEMBRANE GORE-TEX® AVEC TECHNOLOGIE DE PRODUIT GORE® CROSSTECH® - 140 g/m²

Offre une protection contre le sang, les fluides corporels et les bactéries conformément à la norme ISO 16604/ ASTM.



NOMEX® COMFORT GRID, 200 g/m², SOFIDRY®



Couche isolante à structure 3D

Le fleece isolante classique a été remplacé par une grille horizontale et verticale de fibres d'aramide qui créent une structure 3DF. Elle assure une bonne isolation thermique.

Composition : 93% Nomex – 5% Kevlar – 2% P140

Poids : 200 g/m²

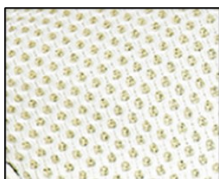
Couleur : métallique ou bleu



SOFIDRY®

Technologie durable spéciale pour le transfert d'humidité de SOFILETA

NOUVEAUX RENFORTS THERMIQUES INTERIEURS 3D



Le transfert de chaleur se produit généralement au niveau des points de pression.

Nous avons développé un matériau spécial 3D (Silica) qui est très léger, absorbe les chocs et n'absorbe pas l'humidité.

L'isolation thermique de celui-ci est presque le double de la protection standard et plus de trois fois de la protection légale.

NORMES

EN 469:2005/A1



EN 1149-5



CARACTERISTIQUES

Résistance à la traction EN ISO 13934-1 Chaîne : Min. 1800 N / Trame : Min. 1500 N	Imperméabilité > 100 kPa
Résistance à la déchirure EN ISO 139347-2 Chaîne : Min. 180 N / Trame : Min. 200 N	Ret 11,20
Protection thermique RHTI24 : + 23 sec. RHTI24 avec protection 3D : +40 sec.	Protection thermique HTI24: +22 sec. HTI24 avec protection 3D : +30 sec.

BANDES REFLECHISSANTES

Type

Choix de différents types de bandes :

- Bandes segmentées 3M 5697
- Bandes perforées 3M 9687 50/75mm

Placement : Au choix—selon le modèle



Grâce à notre système breveté "Smart Seam Saver", la résistance à l'abrasion est cinq fois plus élevée que l'application standard classique des

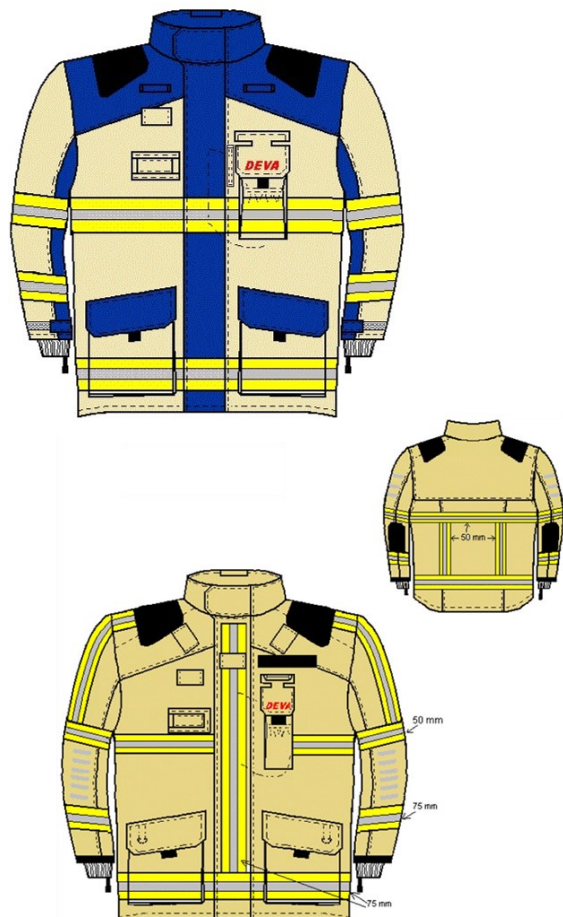
CARACTERISTIQUES

Notre gamme se compose de différents modèles adaptés aux besoins de nos clients.

Des combinaisons différentes de couleurs sont possibles.

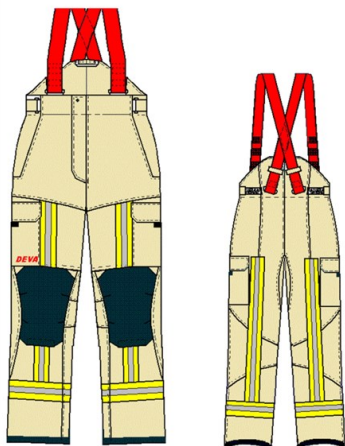
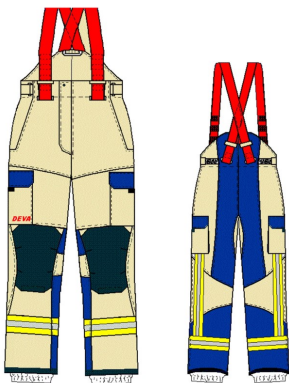
Les caractéristiques de base comprennent :

VESTE



- ◇ Col montant avec fermeture large en une pièce
- ◇ Renforts thermiques intérieurs supplémentaires au niveau des épaules
- ◇ Renforts extérieurs en Kevlar® siliconé sur les épaules et les coudes
- ◇ Fermeture éclair YKK antipanique avec rabat imperméable et fermeture velcro
- ◇ Manches préformées avec insert
- ◇ Dos arrondi dans le bas pour une meilleure protection
- ◇ Plusieurs ouvertures d'inspection
- ◇ Poches :
 - Poche porte-radio et support de lampe
 - Poche napoléon
 - Deux poches extérieures avec des anneaux en D intégrés
- ◇ Divers types de manchettes tricotées en aramide
- ◇ Diverses attaches microphone
- ◇ Bouts des manches avec des renforts intérieurs

PANTALON



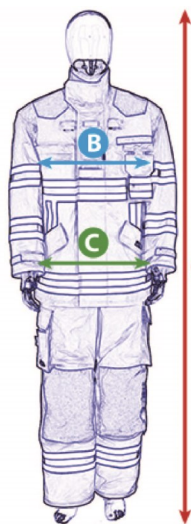
- ◇ Choix entre plusieurs types de bretelles amovibles
- ◇ Deux régisseurs de taille sur les côtés de la bande de ceinture
- ◇ Fermeture de braguette ergonomique avec bouton, rabat et velcro
- ◇ Poches :
 - Deux poches jambe avec des trous d'évacuation et qui peuvent être fermées avec un rabat avec velcro
 - Optionnellement : choix de différents types de poches
- ◇ Genoux préformés ergonomique avec renforts extérieurs en Kevlar® siliconé avec une ouverture en bas et des rembourrages intérieurs amovibles
- ◇ Pièce entrejambe supplémentaire
- ◇ Le bas a un bord d'usure en Kevlar®, est découpé au talon et peut être équipé d'une manchette de jambe.

PERSONNALISATION

Ceci comprend l'application d'inscriptions de dos, de logos et de badges de nom en différentes tailles et couleurs

TAILLES

Plus de 72 tailles sont disponibles.
Chaque taille est disponible en sept longueurs.
Toute modification de taille est possible.



A 164/170/176/182/188/194

B 080/084/088/092/096/100/104/108/112/116/120/124/128

C 074/078/082/088/094/100/106/112/118/124

BRANDWEER

**POMPIERS
OFFICIER**