



FIRE

RED FOX EU

VETEMENTS DE FEU



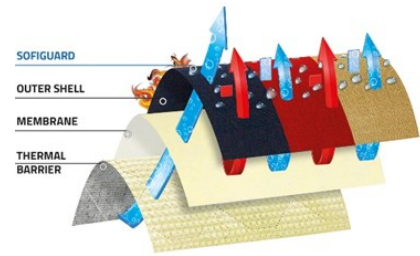
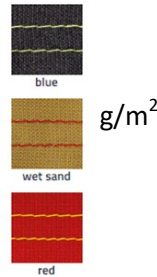
COMPOSITION

COUCHE EXTERIEURE

DEVA DIAMOND—SOFIGUARD PERFORMANCE

93% Méta-aramide — 5% Para-aramide— 2% Antistatique - 210

Couleurs : bleu foncé — sable — rouge.



Sofiguard Performance

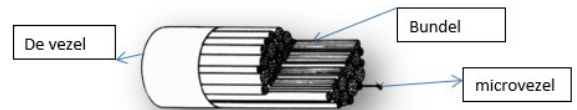


Traitement spécial du tissu extérieur

Offre une protection contre les produits chimiques liquides et l'eau avec un minimum de **25 lavages** avant d'une réimprégnation ne soit nécessaire.

Technologie Diamond®

Les fibres dont sont composés les fils ont un diamètre beaucoup plus fin, ce qui augmente le confort. La densité des microfibrilles (faisceau) à partir desquelles la fibre est construite est très élevée. Il en résulte de meilleures propriétés mécaniques avec une structure plus respirante.



MEMBRANE PTFE

Composition : 44% Méta-aramide, 21% Para-aramide, 35% PTFE-PU FR - 110g/m²

DOUBLURE FIRE ICE 3D

Composition : 67% Aramide, 32% Viscose FR, 1% PA(Antistatique) - 220g/m²

Couche isolante à structure 3D

Très bonne protection après 30 lavages et très respirant

NOUVEAUX RENFORTS THERMIQUES INTERIEURS 3D



Le transfert de chaleur se produit généralement au niveau des points de pression.

Nous avons développé un matériau spécial 3D (Silica) qui est très léger, absorbe les chocs et n'absorbe pas l'humidité.

L'isolation thermique de celui-ci est presque le double de la protection standard et plus de trois fois de la protection légale. Ces renforts sont placés sous la couche extérieure.

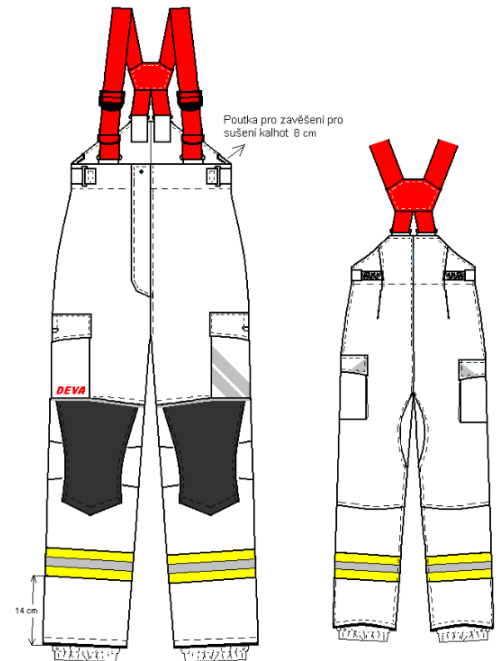
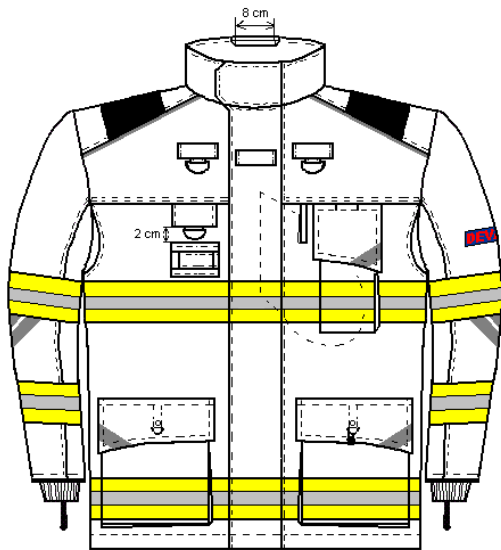
CARACTERISTIQUES

Résistance à la traction EN ISO 13934-1 après 30 lavages Chaîne : Min. 1400 N / Trame : Min. 1200 N	Imperméabilité — testée après 30 lavages > 100 kPa
Résistance à la déchirure EN ISO 13934-2 après 30 lavages Chaîne : Min. 135 N / Trame: Min. 125 N	Ret après 30 lavages 16,10
Protection thermique RHTI24 après 30 lavages : + 22 sec. RHTI24 après 30 lavages avec protection 3D : +40 sec.	Protection thermique HTI24 après 30 lavages : + 20 sec. HTI24 après 30 lavages avec protection 3D : + 30 sec.
Probabilité de brûlure selon ISO 13506 0% brûlures 2ème et 3ème degré	

NORMES

- EN 469:2020—X2—Y2—Z2 - test après 30 lavages
- EN1149-5:2018
- EN343:2019 4-4

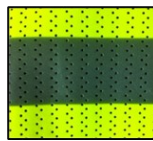
CARACTERISTIQUES DES VETEMENTS



- ◇ Col montant avec fermeture large en une pièce
- ◇ Renforts thermiques intérieurs supplémentaires au niveau des épaules
- ◇ Renforts extérieurs en Kevlar® sur les épaules
- ◇ Renforts extérieurs aux coudes
- ◇ Fermeture éclair YKK antipanique avec rabat imperméable et fermeture velcro
- ◇ Manches préformées avec insert
- ◇ Dos arrondi pour une meilleure protection
- ◇ Plusieurs ouvertures d'inspection
- ◇ Poches :
 - Poche porte-radio et support de lampe
 - Poche napoléon
 - Deux poches extérieurs avec des anneaux en D intégré pour attacher les gants
- ◇ Manchettes tricotées en aramide
- ◇ Diverses attaches microphone
- ◇ Bretelles confortables, amovibles et réglables
- ◇ Deux réglers de taille sur les côtés de la bande de ceinture
- ◇ Fermeture avec bouton, rabat et velcro
- ◇ Deux poches jambes avec des anneaux en D intégré
- ◇ Toutes les poches ont des grips ergonomiques.
- ◇ Renforts de genoux extérieurs ergonomiques en Kevlar® avec une ouverture en bas
- ◇ Rembourrages de genoux intérieurs amovibles
- ◇ Genoux préformés
- ◇ Pièce entrejambe
- ◇ Le bas a un bord d'usure en Kevlar® et est découpé au talon.
- ◇ Manchette de protection

BANDES REFLECHISSANTES

Type : bandes perforées + passepoils réfléchissants



Placement : Horizontale



Notre système breveté "Smart Seam Saver" donne une résistance à l'abrasion qui est 5 x plus élevée que la fixation classique des bandes réfléchissantes.

TAILLES

Plus de 32 tailles sont disponibles.
Chaque taille est disponible en sept longueurs.
Toute modification de taille est possible.



A 164/170/176/182/188/194

B 080/088/096/104/112/120/128

C 074/078/082/088/094/100/106/112/118/124