



FIRE

ANACONDA

VETEMENTS DE FEU



COMPOSITION

COUCHE EXTERIEURE: **NOMEX DIAMOND ULTRA / G-SPACER - SOFIGUARD PERFORMANCE®**

93% Méta-aramide — 5% Para-aramide— 2% Antistatique - 210 g/m<sup>2</sup>

Couleurs : bleu foncé – orange – sable –jaune –rouge –vert citron

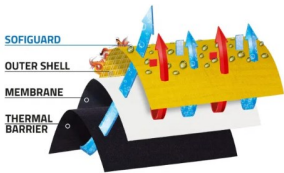
Sofiguard Performance

Traitement spécial du tissu extérieur  
Offre une protection contre les produits chimiques liquides et l’eau avec qu’une réimprégnation ne soit nécessaire.



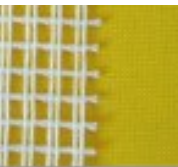
**Technologie Diamond®**

Les fibres dont sont composés les fils ont un diamètre beaucoup plus fin, ce qui augmente le confort. La densité des microfibrilles (faisceau) à partir desquelles la fibre est construite est très élevée. Il en résulte de meilleures propriétés mécaniques avec une structure plus respirante.



un minimum de **25 lavages** avant

G-SPACER

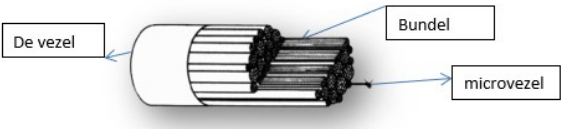


Afin d’augmenter la protection, une grille est positionné contre la face intérieure du tissu extérieure sans faire partie de la première couche .

**Nom :** G-Spacer

**Composition :** 93% Méta-aramide — 5% Para-aramide— 2% Antistatique

**Poids :** 100 gr/m<sup>2</sup> +/- 3%



**MEMBRANE: PTFE**

**Nom:** FR FABRIC 106/85

**Fabricant:** Proline (Alpex) – France

**Poids :** 160 gr/m<sup>2</sup> +/- 10%

**Composition totale:** 36% aramide – 36% Viscose FR - 28% membrane Bicomponente ePTFE/PU FR

Le matériau de support consiste en 50% aramide et 50% Viscose FR



**DOUBLURE AMOVIBLES: NOMEX VISCOSE RS**

**Composition:** 60% Nomex - 38% Viscose - 2% fibre antistatique

**Origine:** Sofileta France

**Poids:** 220g / m<sup>2</sup>

**Armature:** RipStop

Grâce à la construction Ripstop, on obtient de meilleures propriétés mécaniques en comparaison avec d’autres substances du même poids.

**Couleur:** bleu foncé

NOUVEAUX RENFORTS THERMIQUES INTERIEURS 3D

Le transfert de chaleur se produit généralement au niveau des points de pression. Nous avons développé un matériau spécial 3D (Silica) qui est très léger, absorbe les chocs et n’absorbe pas l’humidité. L’isolation thermique de celui-ci est presque le double de la protection standard et plus de trois fois de la protection légale.



**CARACTERISTIQUES**

**NORMES**

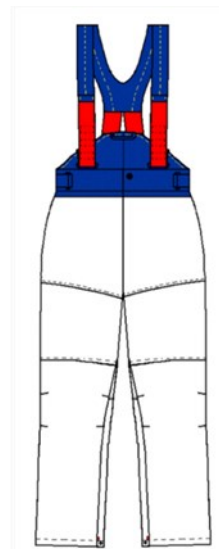
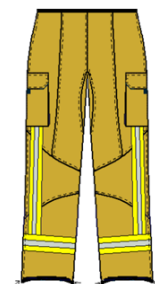
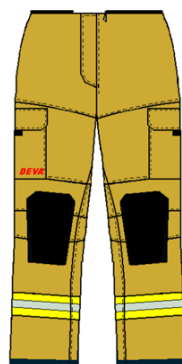
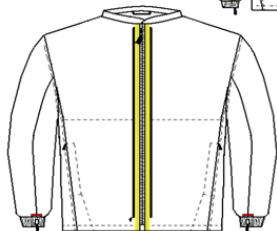
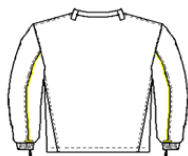
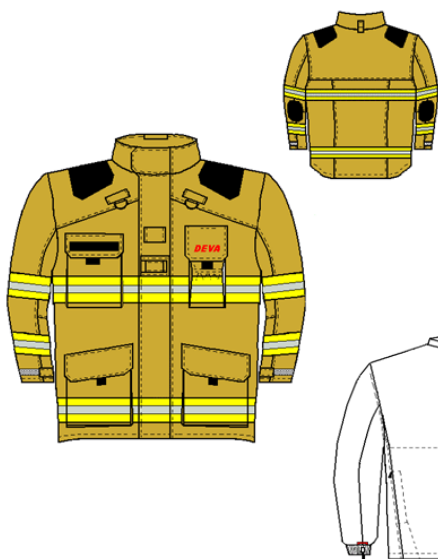
EN 469:2005—X2—Y2—Z2

EN1149-5:2018

ISO 13506 Manequin Test

<b>Résistance à la traction EN ISO 13934-1</b> Chaîne : Min. 1500 N / Trame : Min. 1200 N	<b>Résistance à la déchirure EN ISO 139347-2</b> Chaîne : Min. 200N / Trame: Min. 200 N
<b>Probabilité de brûlure selon ISO 13506</b> 1% brûlures 2ème et 0% 3ème degré	<b>Ret</b> <16
<b>Protection thermique</b> RHTI24 : + 23 sec. RHTI24 - RHTI12: +8 sec	<b>Protection thermique</b> HTI24 : + 17 sec. HTI24 - HTI12 :+5 sec

## CARACTERISTIQUES DES VETEMENTS



### VESTE

- ◇ Col avec une rabat large en une pièce
- ◇ Les épaules sont fabriquées sans coutures afin d'éviter des tensions supplémentaires sur la fixation de la membrane.
- ◇ Renfort thermiques intérieurs au niveau des épaules et coudes et Renforcements extérieurs en kevlar sur les épaules.
- ◇ Poche multifonction poitrine droite ou autre.
- ◇ Poche radio poitrine gauche ou sur rabat central.
- ◇ Porte lampe
- ◇ Fermeture à glissière antipanique avec large rabat
- ◇ 2 poches extérieures. Les poches sont équipées avec un crochet pour l'attache des gants.
- ◇ Manchettes en aramide avec lchette ou passe pouce.
- ◇ Manches ergonomiques avec coudes en 3 pièces.
- ◇ Dos avec une entre-pièce pour une meilleure ergonomie
- ◇ Divers attaches microphone.
- ◇ Le dos de la veste est allongé pour une meilleure protection.
- ◇ Avec ouverture d'inspection et ouverture de réparation

### PANTALON

- ◇ Bretelles amovibles, réglables à velcro avec entre-pièce en textile.
- ◇ Une pièce dorsale élevée pour une protection optimale – avec 2 régleurs aux côtés des tailles.
- ◇ Fermeture frontale avec bouton et velcro
- ◇ 2 poches extérieures avec ouvertures pour l'évacuation d'eau.
- ◇ 2 poches latérales
- ◇ Pièces de protection ergonomiques extérieurs en kevlar. Ces pièces de protection ont des ouvertures dans lesquelles sont insérés des renforts supplémentaires. Les genoux sont conçus de manière ergonomique afin de s'assurer que le genoux est toujours au bon endroit à chaque mouvement.
- ◇ Pièce d'entre jambes pour réduire les tensions sur les coutures et pour une meilleure mobilité.
- ◇ La partie inférieure du bord a été arrondie et renforcée avec du kevlar afin d'éviter l'abrasion.

### BANDES REFLECHISSANTES

**Type :** bandes segmentées 3M 5697 ou perforées

**Placement :** Bodylanguage ou autre

**Finition/protection abrasion:** SMART SEAM SAVER (si bande cousu)



### TAILLES

Nous offrons plus de 72 tailles.



**A** 164/170/176/182/188/194





**B** 080/084/088/092/096/100/104/108/112/116/120/124/128

**C** 074/078/082/088/094/100/106/112/118/124



## PRINCIPE D'UTILISATION:



A l'extrémité des manches se trouvent 2 attaches sur chaque manche	Ouvrir les deux attaches à velcro du col.  Ouvrir à côté des deux rubans jaunes les petites fermeture à glissière	Ouvrir le bas de la veste :  En bas de la veste, du côté droit, se trouve une fermeture à glissière	Enlever l'extérieure.
			
Détacher les boutons dans le bas des jambes  Ouvrir rabat du pantalon et la tirette horizontale	Enlever le pantalon	Retour caserne	
